

「賃金制度の診断」承ります

賃金をはじめとした処遇制度は、従業員にとって非常に関心の高い労働条件である一方で、不平や不満につながりやすい点に注意が必要です。そこで、現状の問題点を把握するための「賃金診断」をお勧めします。経験豊かなコンサルタントが、貴社の賃金・賞与等の実態をさまざまな角度から分析し、問題点を抽出するとともに、改善に向けた提言をいたします。

★現在このような悩みはございませんか？

- ・働きざかりの“中堅社員”が辞めてしまう…
- ・若手社員の給与への不満が目立つ…
- ・管理職を目指す意欲ある社員が育たない…



原因は、貴社の賃金制度にあるかもしれません。

一度、貴社の制度について診断を受けられることをお勧めします。

★本サービスの特徴

- ・問題点を抽出するとともに、改善の方向性をご提案します。
- ・近隣の賃金水準との比較をし、わかりやすく解説します。
- ・制度改善について社内でご検討いただく際の基礎資料としてご活用いただけます。

※詳細は、次頁の「診断内容の概要」をご覧ください



給与支給明細書

氏名 ○○殿

明細	基本給	役付手当
	237,000円	16,000円
月額合計		
	278,000円	

社員の大きな不満要因になっていないだろうか？

I. 診断内容の概要（賃金診断報告書の構成）

i) 現状の分析資料

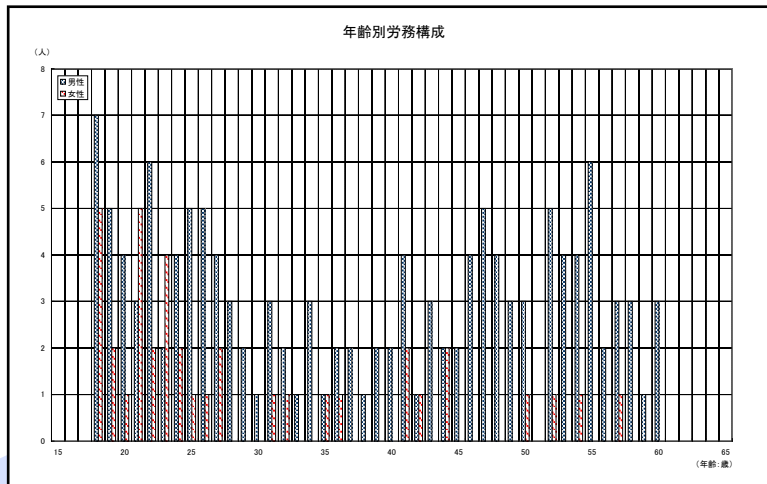
●賃金データ診断

1. 労務構成からの分析

～貴社の労務構成から制度の問題点をみつけます～

賃金制度の問題点は、労務構成（社員の分布）から読み取ることができます。また、将来起こりうる人事管理面での問題点を予測することができるため、将来を見据えた制度改善を検討することができます。

年齢別や勤続年数別の労務構成などから、それらの問題点をお示します。

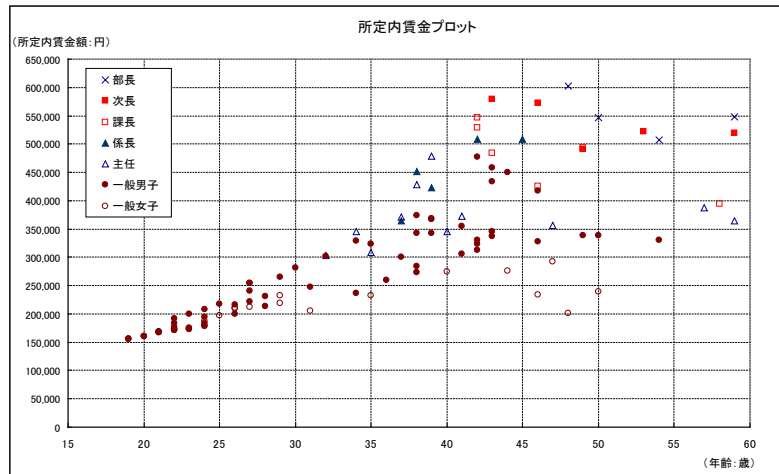


2. 賃金プロットによる分析

～貴社の賃金の分布状況をビジュアル化し、問題点を考えます～

賃金の分布をビジュアル化（グラフ化）すると、多くの問題点が見えてきます。特に、①昇給の運用上の問題点、②人事制度に対しての不満のもとになる問題点が見えてきます。性別、資格等級、役職、職種など様々な角度から、分析し、問題点をお示します。

*分析項目：所定内賃金、賞与、年収、退職金等

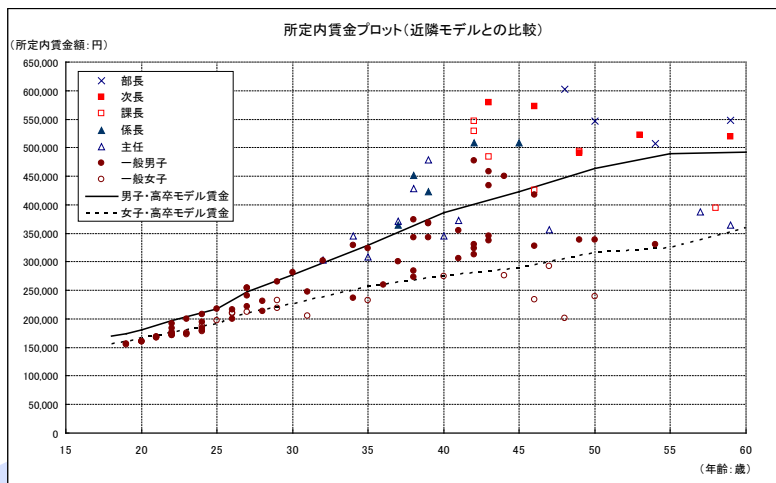


3. 賃金水準の分析（各種統計データとの比較）

～貴社の賃金水準を各種データと比較します～

自社の賃金水準が、世間相場に比べて高いか低いかは企業にとっての大きな関心事です。各種統計データと比較し、貴社の賃金水準を分析し、わかりやすく解説いたします。

*分析項目：所定内賃金、年収、退職金等
（近隣または全国のデータとの比較）



●賃金制度診断

～貴社の制度の仕組みを分析します～

企業の処遇に対する考え方は、諸規定から多く読み取ることができます。給与規程、人事考課規程などの諸規定をもとに、制度上の問題点を抽出します。

*分析項目：基本給、手当、人事考課、賞与、退職金 など

ii) 改善のお勧め

上記の診断内容をもとに、改善に向けたアドバイスをさせていただきます。貴社での制度改善の検討材料としてご利用下さい。

<ご注意>

- ・本サービスは、あくまで、賃金制度の現状の問題点と改善の方向性をアドバイスするものであり、制度設計は含まれていません。
- ・社員数や、規程の整備状況によっては、診断ができない項目もございます。

Ⅱ. サービスの流れ

①お打ち合わせ（ヒアリング）



②賃金データ、就業規則等の諸規定をお預かりします。

賃金のデータは、原則、電子データでご準備をお願いします。

弊社から「入力フォーム」をお渡しします。



③お預かりした資料をもとに、診断報告書を作成します。（弊社）



④貴社にて報告会を行います。

※所要期間の目安：1ヶ月

Ⅲ. 費用のご負担

特別会員 100,000 円（税別）

一般会員 150,000 円（税別）

非会員 350,000 円（税別）

※一般会員・非会員様は、別途交通費をご負担下さい。

お問い合わせ・ご相談は、下記までお気軽にお寄せください。

株式会社 百五総合研究所 経営コンサルティング部

TEL：(059) 228-9105

FAX：(059) 228-9380

E-mail： info@hri105.co.jp.

H28.7.1 現在